






EasyPanel



Das innovative **Solarpanel-Befestigungssystem** für Flachdächer und kluge Rechner

J&W

**ENERGIE
GMBH**

-  Planung
-  Montage
-  Solarmodule
-  Befestigungen
-  Wechselrichter



einfach
schnell
lukrativ

Einfach. Schnell. Lukrativ.

Das neue Befestigungssystem **EasyPanel** von J&W Energie ist speziell für den Einsatz auf Flachdächern konzipiert. Es überzeugt durch ein cleveres Gesamtkonzept, das eine schnelle, einfache und sichere Installation ermöglicht – und Ihren Sonnenertrag optimiert.

Version 2011.3

EasyPanel – so einfach, so schnell, so preiswert

Die Befestigungs-Innovation von Praktikern für Praktiker

Jahrelange Erfahrungen bei der Montage von Solarmodulen haben bei J&W die Erkenntnis reifen lassen: „Das muss einfacher und schneller gehen!“ Das Ergebnis dieser Überlegungen: **EasyPanel**, ein Befestigungssystem, das auf alles verzichtet, was die Montage erschwert und das all das berücksichtigt, was zu einem

hohen Sonnenertrag führt! Diese statisch geprüfte Befestigungstechnik überzeugt zudem durch eine geringe Dach- und Auflast: Konstruktions- und materialbedingt hat **EasyPanel** weniger Gewicht als andere Systeme – und schmiegt sich bei hohem Wind an die Dachoberfläche. Wir beraten Sie gern – sprechen Sie uns an!



EasyPanels in Reih' und Glied – in Windeseile montiert, aber vom Wind verschont!

Ihre Pluspunkte

- **Sehr schnelle Installation** durch die clevere Konstruktion mit wenigen Montageteilen
- **Bestmöglicher Sonnenertrag** durch optimierte Neigungswinkel und Abstände der Solarmodule
- **Bestes Preis-Leistungs-Verhältnis** durch geringe Anschaffungskosten und pfeilschnelle Montage
- **Sehr geringe Dachlast** durch Aluminium- und Edelstahlbauteile
- **Alles an seinem Platz, alles in Ordnung:** optisch sehr ansprechende Formteile und Verkleidungen
- **Saubere Sache:** Keine Bohrungen notwendig, keine Metallspäne auf der Dachoberfläche
- **Made – and innovated – in Germany:** ein Qualitätsprodukt von J&W
- **Eines für alles:** einheitliches System für Folien-, Bitumen-, Trapezflachdächer
- **Für jeden Fall nur eine Schiene:** EasyPanel-Schiene auch für Standard-schrägdachmontagen ideal geeignet
- **Schnelle Lieferzeiten**
- **Patent angemeldet**

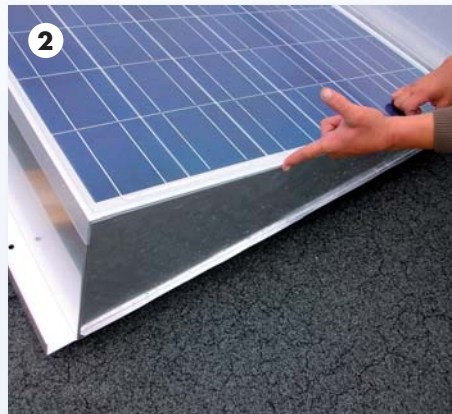
EasyPanel – so überzeugend

Monteure aufgepasst: Jetzt geht's so richtig voran auf dem Dach!

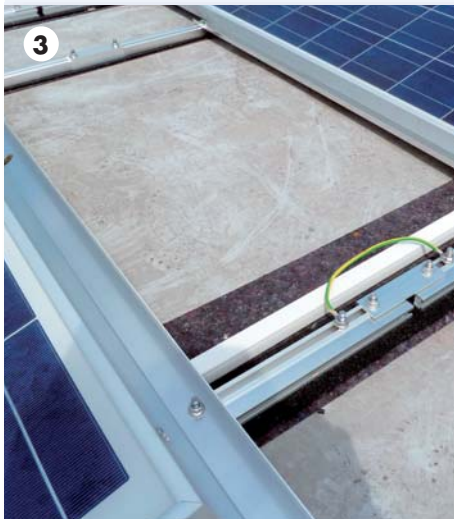
So sah die komplizierte und zeitraubende „Montage-Vergangenheit“ aus: Bei Wind und Wetter wurden in viel zu vielen Arbeitstunden Solarmodule auf Flachdächern montiert, mit einer enormen Zahl an Kleinteilen und Handgriffen.

Und das bringt die **EasyPanel** Zukunft: Durch ein intelligentes Photovoltaik-Befestigungssystem, das aus nur wenigen Teilen besteht, wird die Installation von Solaranlagen zum Kinderspiel. Das Montagesystem ist selbsterklärend, beinahe

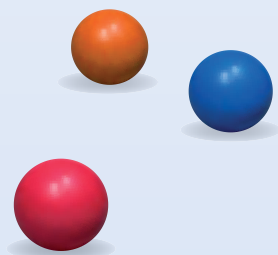
intuitiv: Nachdem die Bautenschutzmatten und – bei Bedarf – das witterungsbeständige Schutzvlies ausgelegt sind, wird als Basis der Konstruktion ein Aluminium-Schiensystem auf dem Dach verlegt. Auf die Schienen werden in gleichmäßigen Abständen die **EasyPanels** mit den Modulen aufgeschraubt.



Den Abschluss bildet das Anbringen von Seitenblechen und das Einlegen einiger Rassenrandsteine gemäß unserer Berechnungsvorgaben. Durch die geschlossene Keilform findet der Wind bei diesem System keine Angriffsfläche. Im Gegenteil – es ist eine „Spoilerwirkung“ festzustellen: **EasyPanel** schmiegt sich noch fester an das Dach.



Wissen wie's geht: Im neuen Kompetenzzentrum in Ettlingen bietet J&W Energie ab 2011 praktische Schulungen für Montageteams an.

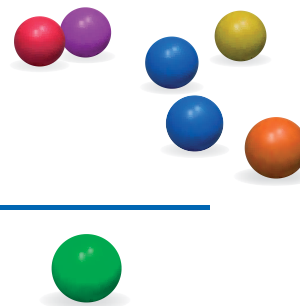


Jörke & Weber J&W

J & W Energie GmbH · Ferdinand-Porsche-Str. 13 · D-76275 Ettlingen
Tel. 072 43 / 5207-12 · Fax 072 43 / 5207-412 · EasyPanel@jundw.de · www.jundw.de

ENERGIE
GMBH

Ja, ich will mehr über **EasyPanel** erfahren!



Per E-Mail **EasyPanel@jundw.de**

Per Telefax **07243 5207-412**

Firma	
Name	
Vorname	
Straße	
PLZ	Ort
Telefon	Telefax
Mobil	E-Mail

Ich habe noch die eine oder andere Frage. Bitte rufen Sie mich an
am um ca. Uhr.

Bitte erstellen Sie einen Kostenvoranschlag für **EasyPanel** auf Basis folgender Angaben:

Dachfläche: x m
Größe der Einzelmodule: x cm

Sonstige spezielle Anforderungen:

Hinweis: Bitte senden Sie uns eine Skizze bzw. ein Foto des Daches.

Unsere „solaren“ Leistungen:



Planung



Montage



Solarmodule



Befestigungen



Wechselrichter